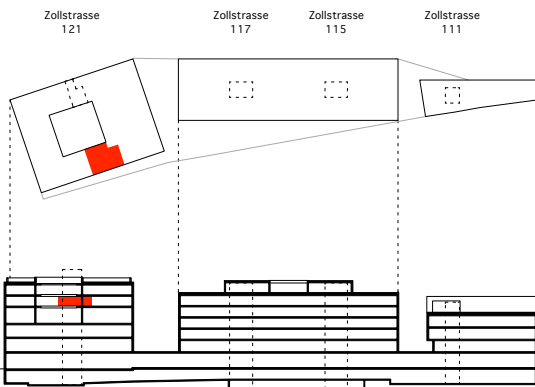


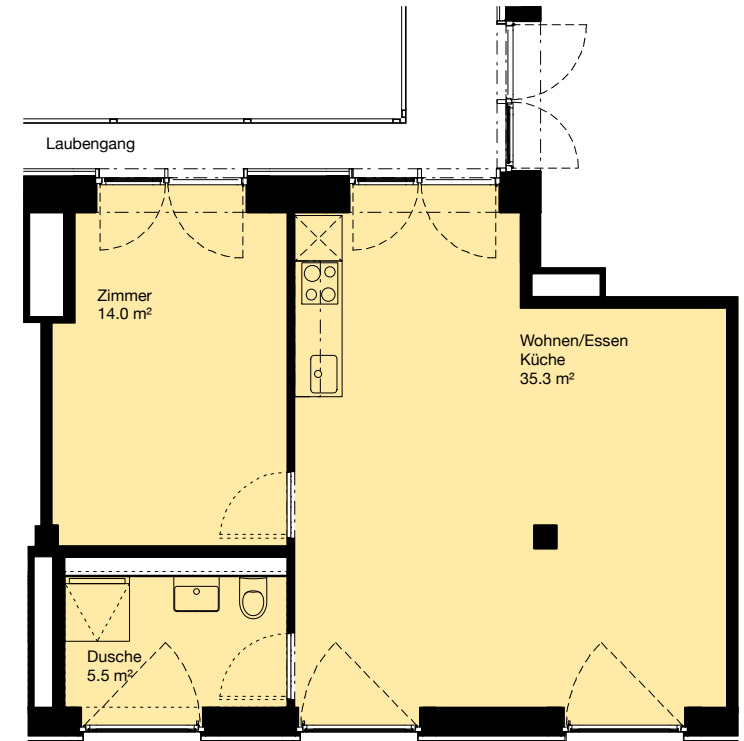
**WOHN- UND GEWERBEBAU  
ZOLLHAUS**

**Wohnung Z121.405  
2.5 Zimmer im 4.OG**

Fläche: 54.8 m<sup>2</sup>  
Raumhöhe: 2.57 m



Stand: September 2018  
Flächenangaben approximativ. Änderungen bleiben bis Bauvollendung vorbehalten.



Masstab 1:100



## 2.5-Zimmer-Wohnung Z121.405

<b>Lage</b>		<b>Anteilkapital</b>
Zollstrasse 121	4. OG	Für die Wohnung ist bis Mietbeginn unverzinsliches Anteilkapital von CHF 14'000.- beizubringen.
Orientierung	Süd	Das Anteilkapital wird auch als Mietzinssicherheit verwendet und kann teilweise über die Pensionskasse finanziert werden.
<b>Flächen</b>		<b>Räume zur Mitbenutzung</b>
Wohnfläche	54.8 m <sup>2</sup>	Im Mietpreis einberechnet ist die Nutzung diverser Gemeinschaftsräume (Cafeteria, Waschsalon, Weisse Räume, Werkstatt etc.) sowie gemeinschaftlicher Aussenräume und Terrassen.
Wohnungskeller	5.0 m <sup>2</sup>	Andere gemeinschaftliche Räume (Gäste- und Sitzungszimmer etc.) können stunden- und tageweise hinzugemietet werden.
<b>Mindestbelegung</b>		<b>Vertragsgebühr</b>
2 Personen		Mit Unterzeichnung des Mietertrags wird eine Gebühr von CHF 400.- fällig, die bei Bezug mit dem ersten Mietzins verrechnet wird.
<b>Wohnbaukategorie</b>		Kündigt die Mieterin den Mietvertrag vor Bezug, wird die Vertragsgebühr nicht zurückerstattet.
freitragend		
<b>Mietzins</b>		
Netto Miete	CHF 1'240.-/Monat	
Nebenkosten akonto:	CHF 136.-/Monat	
Conciergerie:	CHF 40.-/Monat	
Solidaritätsfonds:	CHF 14.-/Monat	
<b>Total Miete brutto</b>	<b>CHF 1'430.-/Monat</b>	
<b>Voraussichtlicher Mietbeginn</b>		
Mitte Oktober 2020		
<b>Mietzinsvorbehalt</b>		
Der Mietzins entspricht der Kostenmiete gemäss Mietzinsreglement der Stadt Zürich und wird nach Vorliegen der Bauabrechnung definitiv festgelegt. Die mögliche Abweichung beträgt +/- 5%.		

**Weitere Bestimmungen**

Die Mietenden nehmen zur Kenntnis, dass das Zollhaus in einem belebten Quartier an den Geleisen zum Zürcher HB liegt.

Sowohl Lärm (Personen, Bahnverkehr), Erschütterungen (Bahn) wie auch Licht (Leuchtreklamen) wurden in der Konstruktion bestmöglich und nach den geltenden Normen und gesetzlichen Vorgaben begegnet. Allfällige Beeinträchtigungen liegen unterhalb der planerisch zugelassenen Werte.

Bei der Festsetzung des Mietzinses wurde auf diesen Umstand Rücksicht genommen, der Mietzins beinhaltet bereits eine Reduktion infolge dieser Lage.

**Mobilitätskonzept**

Alle Mietenden sind verpflichtet eine Autoverzichtserklärung zu unterzeichnen. Ausnahmen können im Härtefall gewährt werden.

**2000-Watt Zertifizierung**

Die Mietenden sind damit einverstanden, dass sämtliche Verbrauchsdaten anonymisiert erfasst werden und erklären sich bereit, an Aktionen und Umfragen im Rahmen der (Re-)Zertifizierung 2000-Watt-Areal teilzunehmen.

Die Heizung ist auf eine Raumtemperatur von 20°C bei -8°C Aussentemperatur ausgelegt.